

- Mechelen (BE)
- Mons (BE)
- Plzeň (CZ)
- Bordeaux (FR)
- Košice (SK)

25 / 04

21 / 06 / 09

Mechelen
Station

Herkomst en toekomst
van de Europese stad

History and Future of the
European City

City Visions Europe

voetgangerstunnel,
Koning Albertplein —
station Mechelen

openingsuren /
opening hours:
9:00 — 19:00

toegang gratis /
niet toegankelijk voor
rolstoelgebruikers

*underground passage,
King Albert square —
railway station Mechelen*

maandag en feestdagen
gesloten / *closed on
mondays and holidays*

*free entrance /
not accessible for wheel
chairs*

Tentoonstelling /
Exhibition

voetgangerstunnel, Koning Albertplein
station Mechelen
underground passage, King Albert square
railway station Mechelen

toegang gratis /
niet toegankelijk voor rolstoelgebruikers
free entrance /
not accessible for wheel chairs

openingsuren / opening hours
9.00 - 19.00
maandag en feestdagen gesloten
closed on Mondays and holidays

meer info / more information:
www.stadsvisionen.be
www.cityvisionseurope.eu

- Mechelen (BE)
- Mons (BE)
- Plzeň (CZ)
- Bordeaux (FR)
- Košice (SK)

25 / 04 —
21 / 06 / 09

Mechelen
Station

Herkomst en toekomst
van de Europese stad
History and Future of the
European City

City
Visions
Europe

Als de kern van integratie, plannen en
historisch materiaal komen al Europese
stadler hun geschiedenis, huidige presentie
en toekomstige afbeeldingen. Deze
schetsvorming wordt het architectuurplan van
het Mechelen kultureel-historische Stadsvisionen
en is de kern van City Visions Europe
en **BERLAGE** - Mechelen.

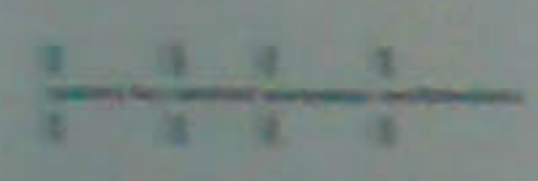


City Visions Europe, Berlage, Košice,
Mechelen, Plzeň is a design-research
program focusing on the urban condition of
four mid-scale European cities. It offers the
framework for exchange between architects
and cities to develop, present and debate
speculative architectural ideas on the future
of these cities as well as the European city
in general.

www.cityvisions.eu

PROJECT PARTNERS

berlage institute



LOCAL PARTNERS



www.cityvisions.eu